

Fiche technique Jusqu'au Bout

Durée

65 minutes

Dimensions de scène :

Profondeur minimum : 7 mètres (23')

Profondeur idéale : 7,3 mètres (24')

Largeur minimum : 7,3 mètres (24')

Hauteur minimum sous perches : 4,9mètres (16')

Décor :

Le décor est complètement auto-portant constitué d'un plancher en pente d'une hauteur maximal de 2,1 mètres (7'). Fabrication en aluminium et plupaply (certification ASTM-E84 Classe A fire retardant). Notre système détachable nous permet d'aller jusqu'à 1 mètre sur le proscénium en avant du rideau de feu.

Demander le plan pour plus de détails.

Habillage de scène :

Habillage à l'italienne noir

Éclairage :

Nous avons besoin d'une salle et scène au noir.

Le diffuseur devra fournir :

- 48 gradateurs
- 5 portants verticaux
- 6 fresnel 1K
- 12 leko ETC 50 degrés
- 24 leko ETC 36 degrés

La production fournira :

- Console GMA2 on PC

Sonorisation :

Le diffuseur devra fournir :

- Système de diffusion de base
- Console (*minimum de 4 entrées line balancées et sortie line indépendante*)
- 1 moniteur sur scène (*derrière le décor*)

La production fournira :

- Q-Lab 4 (son et vidéo)
- Carte de son (*avec câbles jack@XLR*)
- 1 amplificateur d'écouteurs et écouteurs

Vidéo :

La production fournira :

- 2 projecteurs vidéo laser 7K (1 au sol et 1

accroché sur une porteuse)

- Câblage de 61 mètres (200') entre les projecteurs et la régie
- Q-Lab 4 (son et vidéo)

Équipe de scène demandé pour le montage et démontage :

1 Directeur technique (régisseur général)

4 techniciens

Montage maximum de 8 heures

Démontage maximum 2 heures

Un pré-accrochage complet et conforme au plan d'éclairage est nécessaire avant l'arrivée de l'équipe de tournée.

Temps d'appel spectacle :

2 heures avant la première représentation

1h30 pour la deuxième

Loges :

2 Loges pour 5 personnes (eau courante, toilettes, miroirs)

Avoir accès à une fontaine à eau, nous fournirons nos bouteilles.

Accès à une laveuse et une sècheuse

Accès à un fer et un défroisseur (steamer)

Transport terrestre :

Québec : Camion cube de 16'

France : Camion 20m³ (sans hayon)

Prévoir un espace de stationnement pour le camion et pour une voiture pour les comédiens.

Personne contact :

Karl-Émile Durand,

dt@bluff.qc.ca

+1-450-501-4298

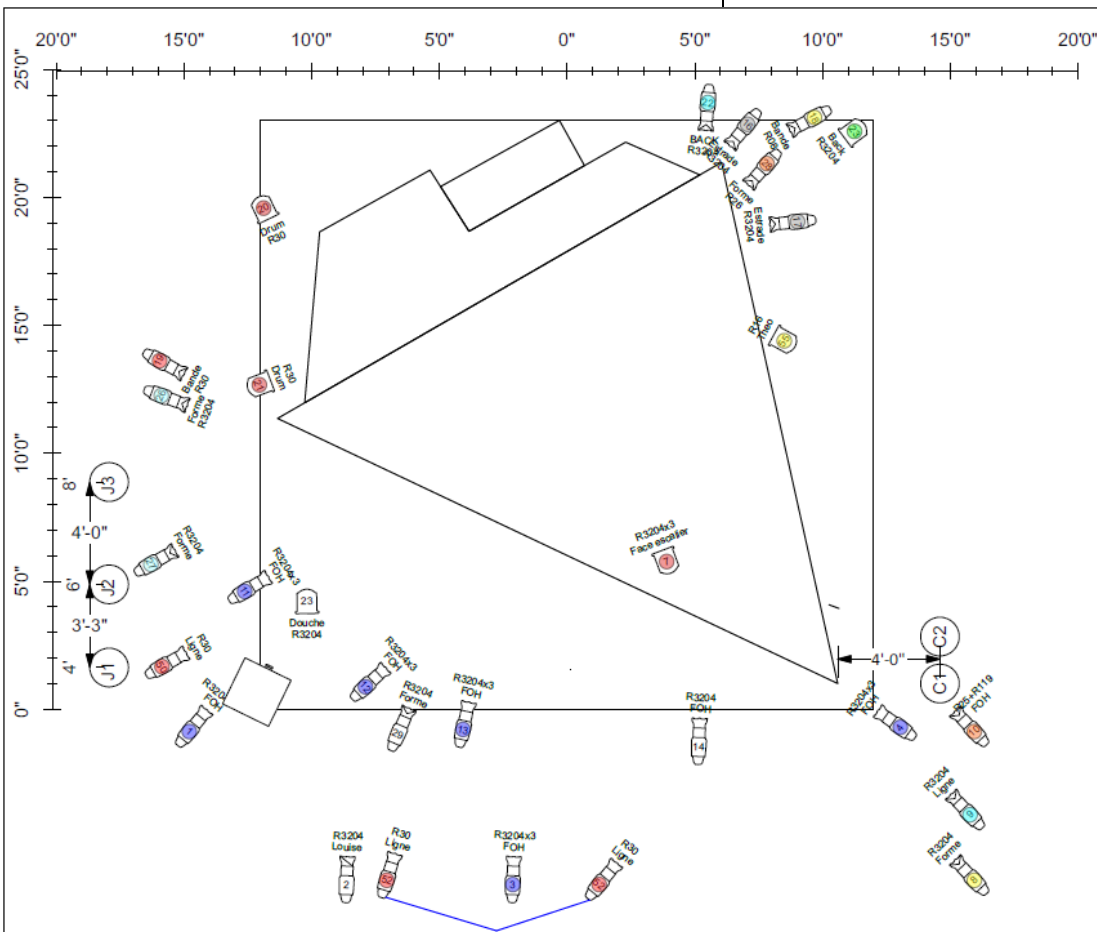
Fiche technique Jusqu'au Bout

Portants verticaux



Légende

24		Leko ETC 36 degrés
12		Leko ETC 50 degrés
6		Fresnel 1K



JUSQU'AU BOUT
Mise en scène : Éric Jean

Plan standard pour la tournée

DT: Karl-Emile Durand
dt@bluff.qc.ca

Échelle:
1/2=1'

VE